

## Limesring/Zentrierring

Artikel-Nr.	Bezeichnung	Innen-/ Außen Ø mm	Höhe mm	Oberfläche
404.81.761*	Limesring	18,5 / 29	7	verzinkt
404.81.762*	Limesring	22,5 / 34	8	verzinkt
404.81.830	Zentrierring	20,2 / 32	6	schwarz
404.81.835	Zentrierring	22,2 / 32	5,5	schwarz
404.81.800*	Zentrierring	22,5 / 34	6	verzinkt
404.81.860	Zentrierring - Reduzierung von B3 auf B2	18,5 / 31	8	verzinkt

\* original ADR Artikel

## Kronenmutter

Artikel-Nr.	ADR-Code	Gewinde „A“	Höhe „B“	SW „C“	Außen Ø „D“	Ausführung
405.01.400	57518B1 / 908DF18E	M 18 x 1,5	16	27		A
405.01.410	57520B1 / 908DF20E	M 20 x 1,5	17	32		A
405.01.415	908DF24 / 97124B1	M 24 x 1,5	24	38		A
405.01.420	57527B1 / 908DF27E	M 27 x 1,5	20	41		A
405.01.440	908DF30 / 57530B1	M 30 x 1,5	23	46		A
405.01.460	57530B2 / 908DF30E	M 30 x 1,5	23	46		A
405.01.480	57539B1 / 908DF39/50	M 39 x 1,5	28	50		A
405.01.500	57539B2 / 908DF39/60	M 39 x 1,5	30	60		A
405.01.520	57548B5 / 908DF48/70	M 48 x 1,5	38	65	96	B
405.01.560	57548B6 / 908DF48/80 / 908DF48/65	M 48 x 1,5	44	65	110	B
405.01.582	57552D1	M 52 x 2,0	34	70	79	C
405.01.580	57570D1 / 908DF70/90	M 70 x 2,0	55	50	116	B



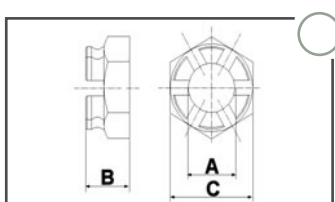
Limesring



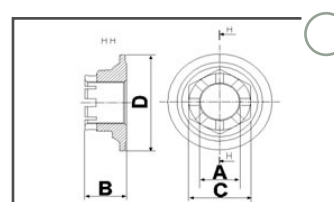
Zentrierring



Kronenmutter



Kronenmutter  
Ausführung A



Kronenmutter  
Ausführung B